



3D View

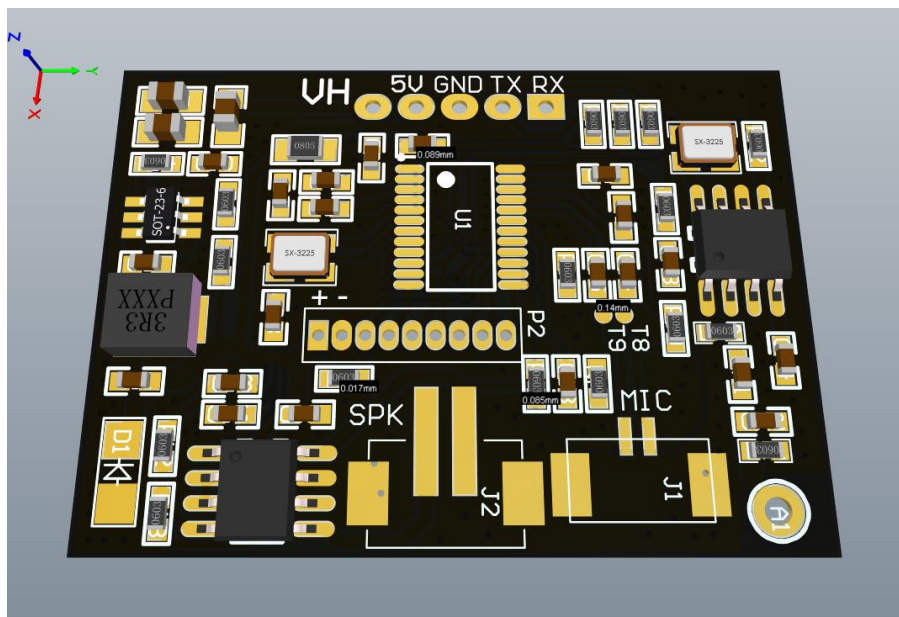


Figure1. 3D View (Dev-F640)

外形尺寸图

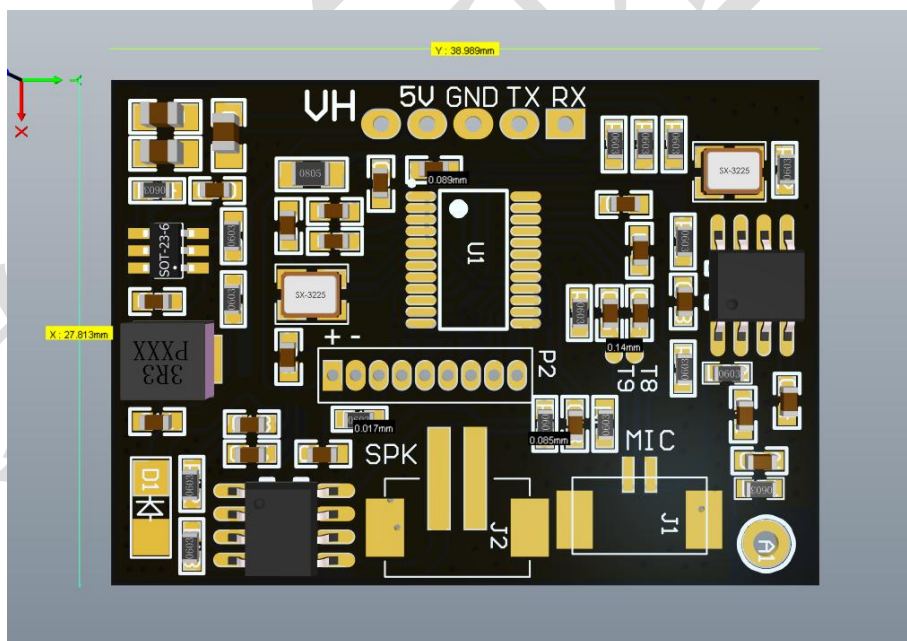


Figure2. 外形尺寸图 (Dev-F640)



Dev-F640

433 语音控制模块

概述

Dev-F640 是一块带 433 频段无线接收的语音控制模块。模块支持供电的范围广，在多种环境下正常工作。此模块已经在晾衣架、浴霸等家电产品大批量量产，可靠性高。

特性

- 供电电压范围：3.6V ~ 40V
- 工作温度：-20 ~ 120 摄氏度
- 支持 433 频段，可以实现遥控远程控制
- 小尺寸模块
- 低成本、性能佳

配件&包装&支持

- 静电袋密封
- 固件定制服务
- 5Pin 排针



应用

- 产品量产
- 继电器模块 DIY
- 遥控语音播报、遥控控制、语音控制

管脚定义

序号	管脚定义	说明
1	VH	大电压输入口 电压范围：5.5V~40V
2	5V	小电压输入口：3.6v~5V
3	GND	接地点
4	TX	通讯发送口
5	RX	通讯接收口

Table1. 管脚定义

注意：供电在 VH 与 5V 只需接入其中一个即可，正负极不能反接，否则可能永久性损坏模块。



接线说明

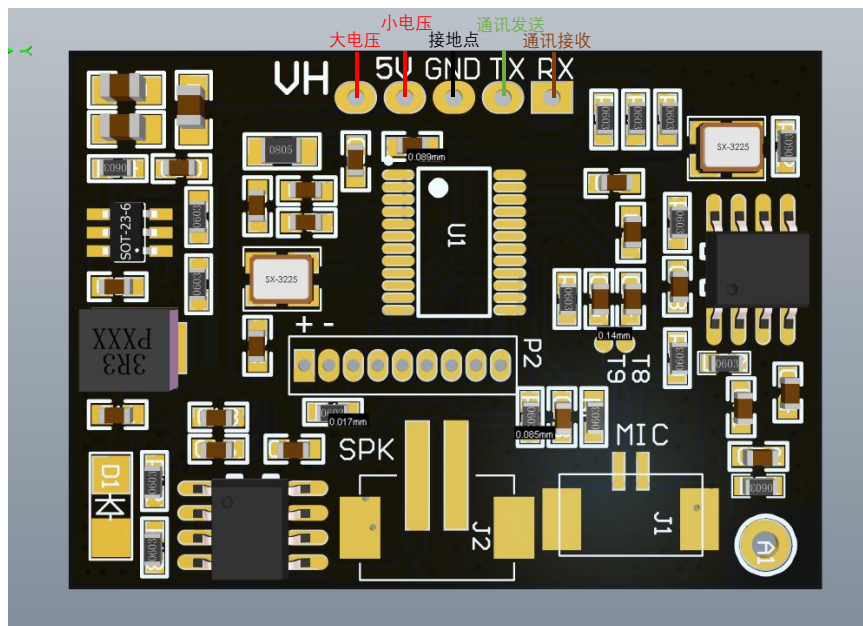


Figure5. Dev-F640 (正面)

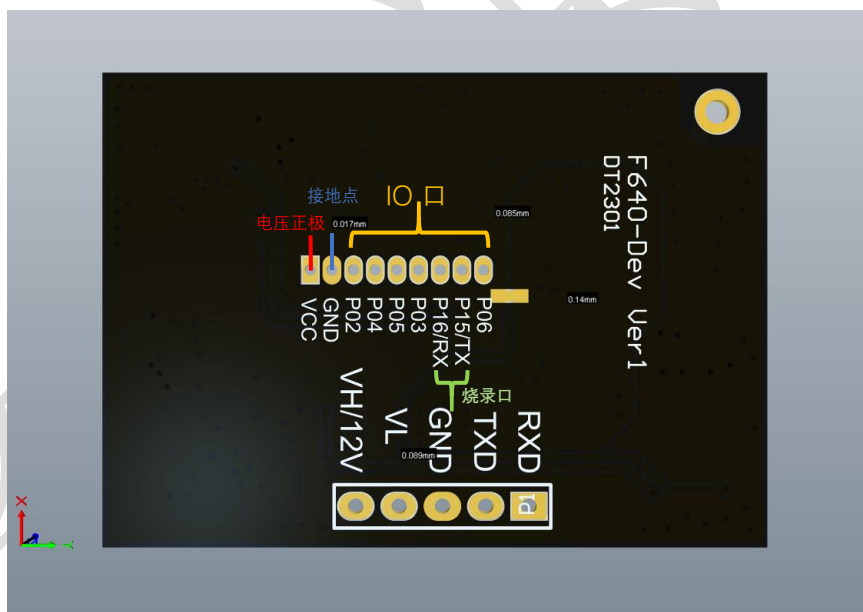


Figure6. Dev-F640 (背面)

Dev-F640: 正面 2.54 的 5Pin 口起通讯的功能, VH 指输入电压在 5.5V-40V 之间的电压输入, 5V 指输入 5V, GND 为接地点, TX 为通讯发送, RX 为通讯接收。背面的 1.27 口由输入正极、输入负极、以及 7 个 IO 口组成, 其中 P15 与 P16 可以作为烧录口使用。

使用方法



Dev-F640


433 语音控制模块

一、基础模式

Dev-F640 内置默认命令词，上电后会听到，“欢迎使用语音助手”的欢迎词。呼叫“智能管家”会回复“我在”即成功唤醒。唤醒后呼叫“开机”会回复“好的，已开机”此时蓝色 LED 会亮，呼叫“关机”会回复“好的，已关机”此时蓝色 LED 会熄灭。一段时间不操作后会提示“我去休息啦，有需要请先唤醒我”即表示待机。

二、烧录方式



(1)、打开资料包里的程序  后，跳出来的界面左边箭头修改芯片为 CI1302 后点击固件升级。

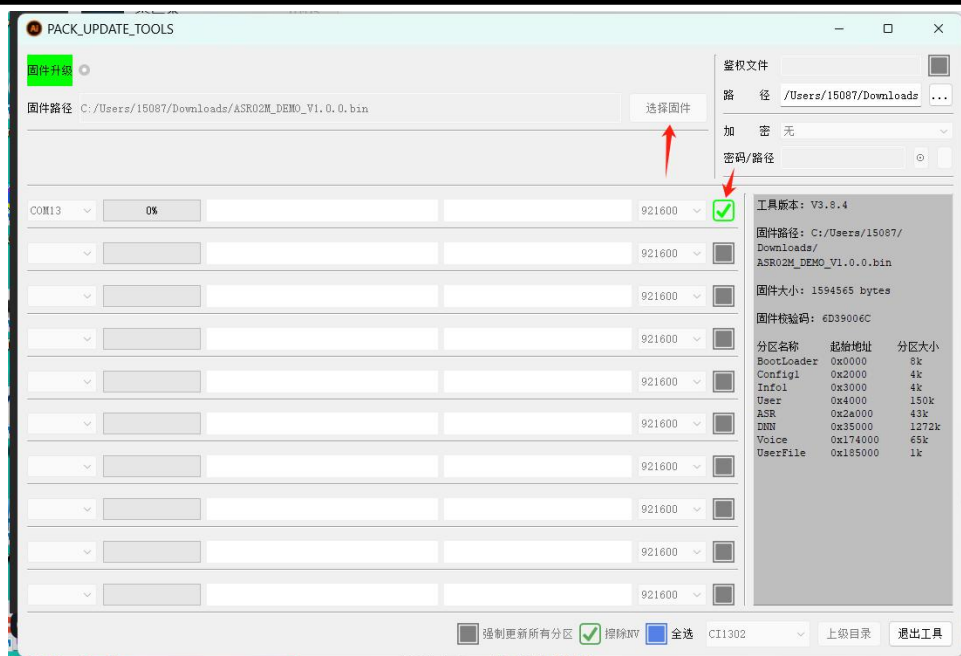


(2) 进入界面后首先选择“选择固件”选项，选择你要烧录的固件，后在箭头位置打勾即可进入自动烧录状态。（要首先接好串口工具才能进行打勾）

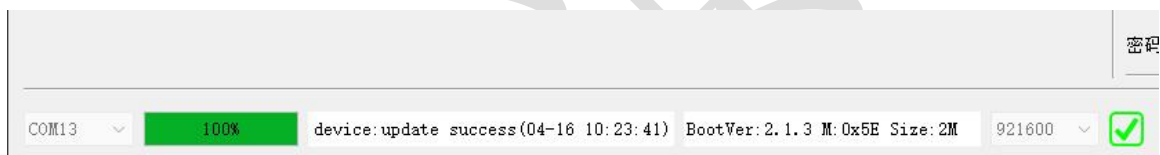


Dev-F640

433 语音控制模块



(3) 使用串口烧录连背面的 1.27 烧录口中 RX、TX、GND 和 5V 即可开始烧录。烧录完成后会显示 update success，即表示烧录成功。



四、433 控制

奇奇速联提供参考源代码，如需使用 433 功能请根据源代码修改解锁 433 频段的控制。



用户协议

奇奇速联保留对规格书中产品在可靠性、功能和设计方面的改进作进一步说明的权利。然而奇奇速联对于规格内容的使用不负责任。文中提到的应用其目的仅仅是用来做说明，奇奇速联不保证和不表示这些应用没有更深入的修改就能适用，也不推荐它的产品使用在会由于故障或其它原因可能会对人身造成危害的地方。奇奇速联的产品不授权适用于救生、维生器件或系统中作为关键器件。奇奇速联拥有不事先通知而修改产品的权利。