



奇奇速联

User's Guide

DEV2201

开发板模块

3D View

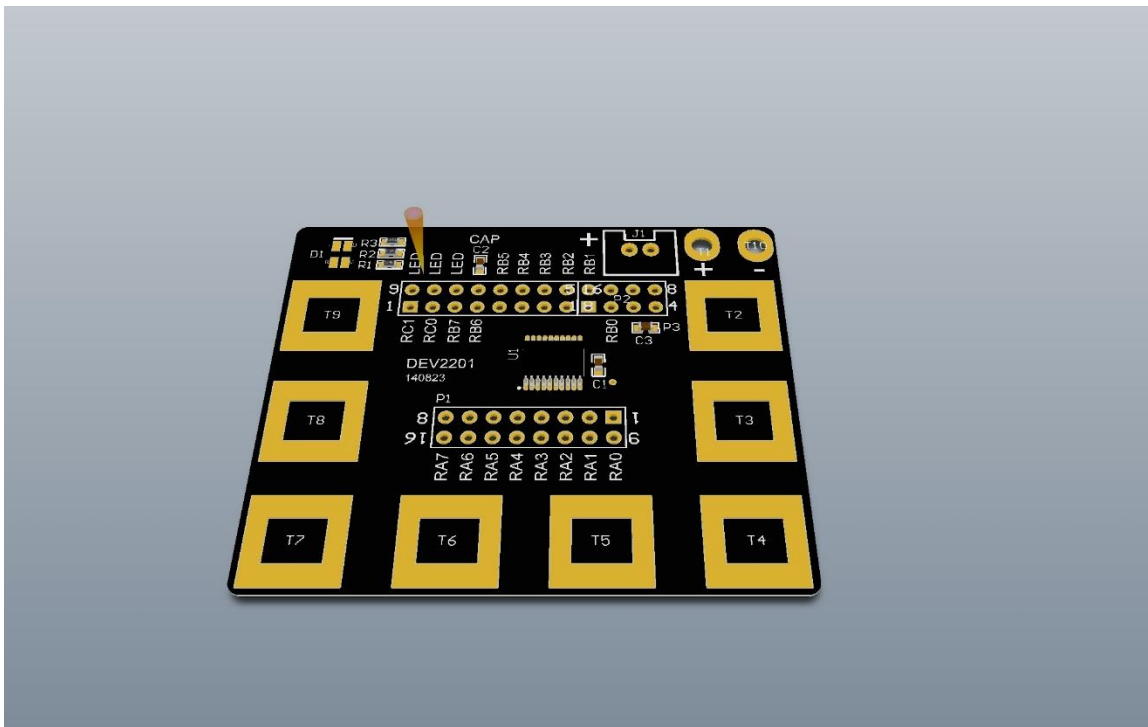


Figure1. 3D View

外形尺寸图

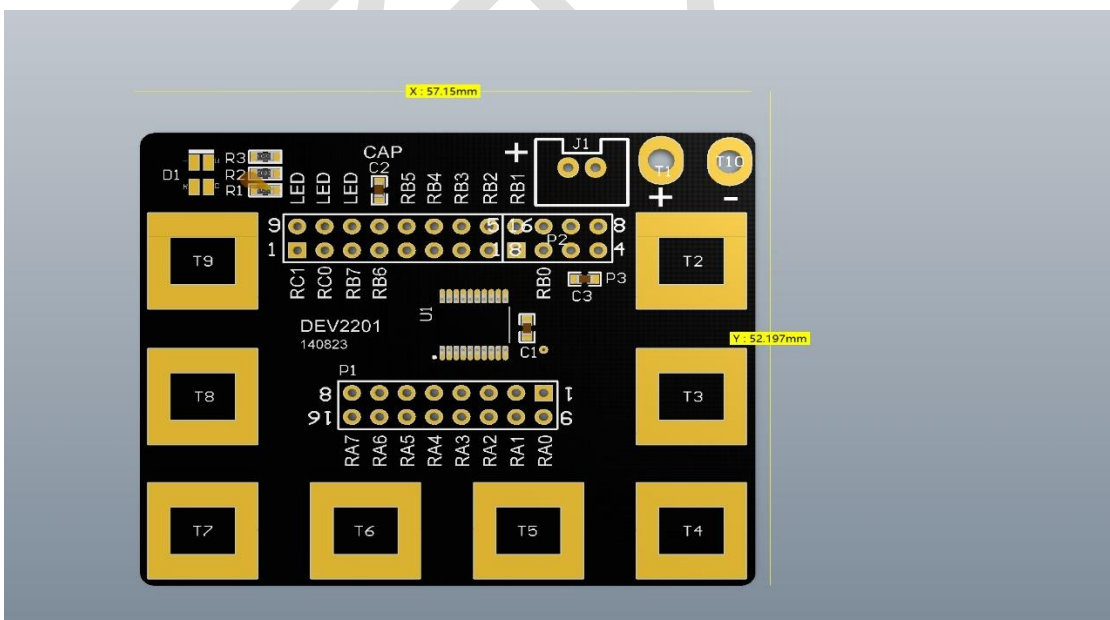


Figure2. 外形尺寸图



概述

DEV2201 是一款使用 SC8F6790 芯片的触摸开发板，最多支持 8 个电容式触摸按键，支持开发以及功能验证。

特性

- 工作电压范围：3.0V ~ 5.5V
- 温度：-40 摄氏度 ~ 85 摄氏度；
- 超低成本多键电容触摸检测方案；

配件&包装&支持

- 静电袋密封，无配件
- 提供 C 语言驱动程序

应用

- 触摸小家电
- 触摸面板
- 触摸开关
- DIY 设计
- DIY 创客教育
- 单片机开发

注意：正负极不能反接；输入电压不可超过 5.5V，否则芯片将烧毁；



奇奇速联

User's Guide

DEV2201

开发板模块

用户协议

奇奇速联保留对规格书中产品在可靠性、功能和设计方面的改进作进一步说明的权利。然而奇奇速联对于规格内容的使用不负责任。文中提到的应用其目的仅仅是用来做说明，奇奇速联不保证和不表示这些应用没有更深入的修改就能适用，也不推荐它的产品使用在会由于故障或其它原因可能会对人身造成危害的地方。奇奇速联的产品不授权适用于救生、维生器件或系统中作为关键器件。奇奇速联拥有不事先通知而修改产品的权利。