

## 产品图片



Figure1. 产品图片

## 尺寸图

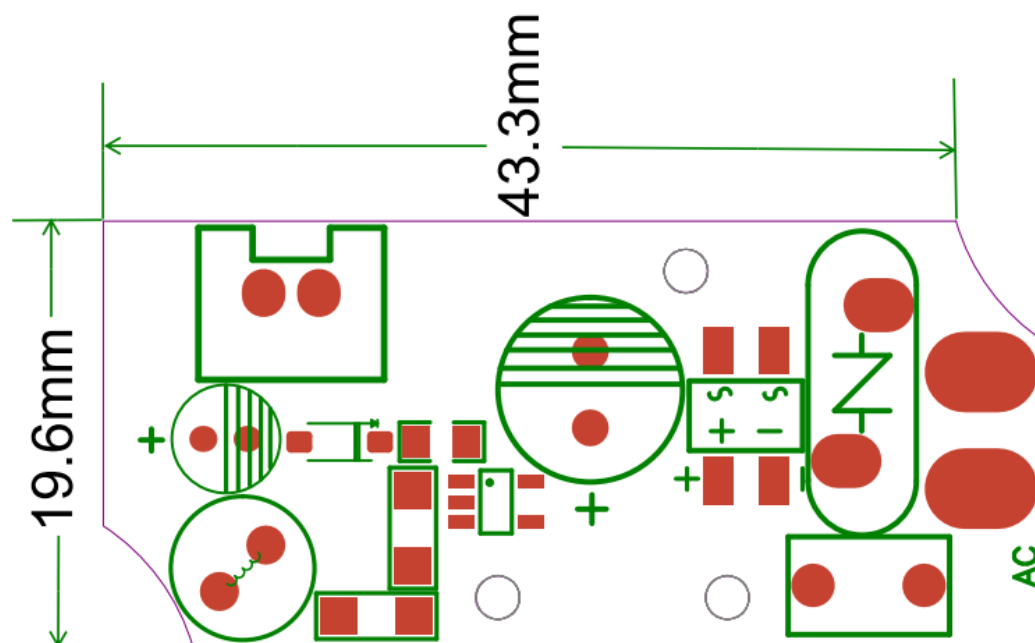


Figure2. 外形尺寸图

## 概述

PW01 是一款 AC-DC 电源管理模块，高精度，低待机功耗，高可靠性。模块分为两个版本 PW01-3.3 和 PW01-5.0，输出电压分别为 3.3V 和 5V。

## 特性

- 工作电压：85VAC~265VAC
- 输出电压：3.3V 和 5V
- 输出电流：可达 50mA@5V 输出
- 待机功耗：<100mW
- 工作温度：-40℃~150℃
- 输出过压/过载保护
- 过温保护
- 小尺寸模块

## 配件&包装&支持

- 配电源盒

## 应用

- 辅助电源
- 智能家居供电
- LED 照明供电
- 红外/传感器供电

## 管脚定义

- AC 输入接口接 85VAC~265VAC 全电压输入电源。
- DC 输出接口使用 XH2.54-2pin 连接座子，输出电压为 3.3V 或 5V。

## 使用方法

在使用 PW01 模块时，搭配电源盒可有效隔离 AC 电压，避免触电。INPUT 端接 AC 电源即 85VAC~265VAC，OUTPUT 端为输出端，接照明 LED，红外等负载。红色线为输出和正极，黑色线为输出负极，注意正负极不得反接，否则可能烧坏负载。

## 用户协议

奇奇速联保留对规格书中产品在可靠性、功能和设计方面的改进作进一步说明的权利。然而奇奇速联对于规格内容的使用不负责任。文中提到的应用其目的仅仅是用来做说明，奇奇速联不保证和不表示这些应用没有更深入的修改就能适用，也不推荐它的产品使用在会由于故障或其它原因可能会对人身造成危害的地方。奇奇速联的产品不授权适用于救生、维生器件或系统中作为关键器件。奇奇速联拥有不事先通知而修改产品的权利。