



奇奇速联

User's Guide

PW05

电源升压模块

3D View

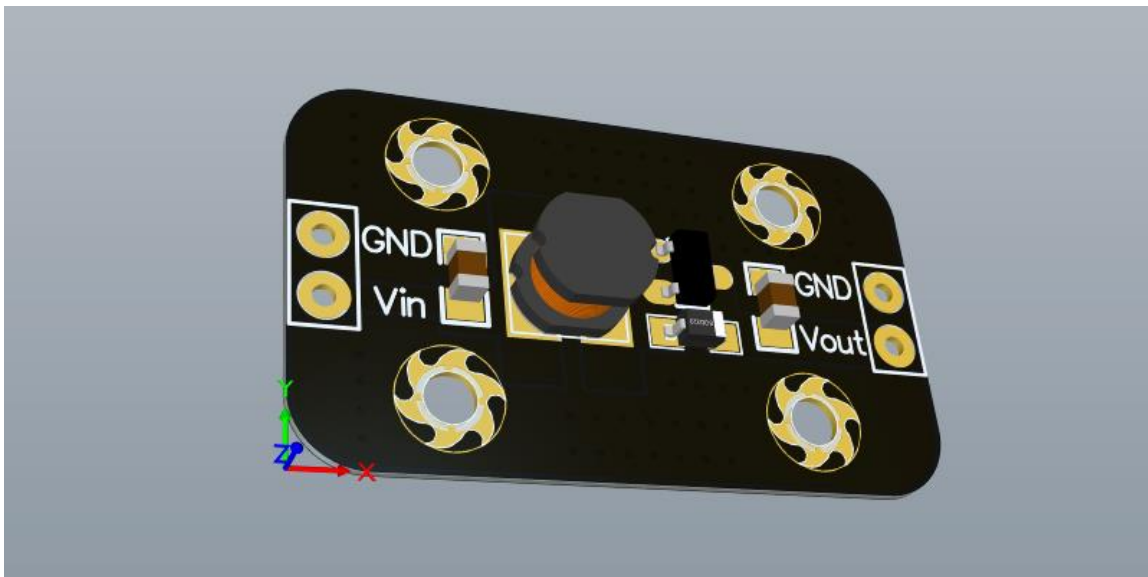


Figure1. 3D View

外形尺寸图

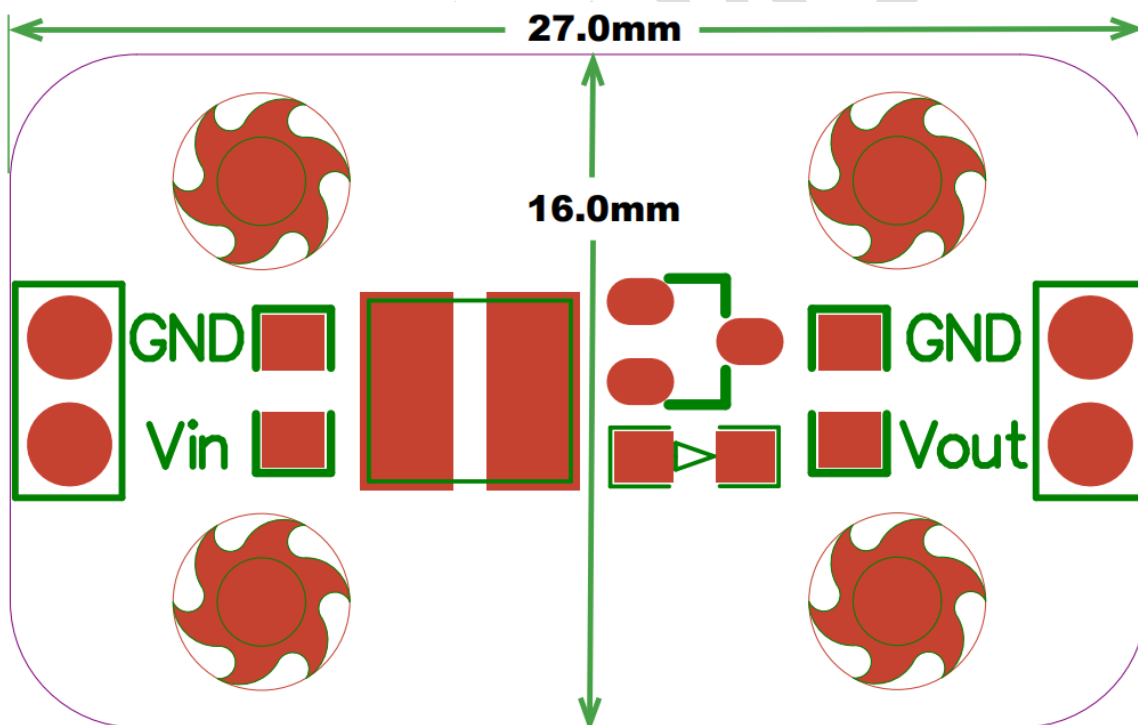


Figure2. 外形尺寸图



概述

PW05 是一款小尺寸低压输入电源模块，输出电压最低 0.8V 即可工作，可以使干电池升压至 3.3V/5V；升压效率最高 89%；可以运用于各种干电池和镍氢电池供电的单片机电路上。模块分为两个版本，不同版本说明如下

型号	说明
PW05-3.3	模块的输出为 3.3V
PW05-5	模块的输出为 5V

特性

- 工作电压范围：0.8V ~ 3.3V@Vout=3.3V
0.8V ~ 5V@Vout=5V
- 最大输出电流：大于 120mA
@Vin=2.5V, Vout=3.3V
- 工作温度：-20 ~ 85 摄氏度
- 无负载电流：<15uA
- 最高效率：89%
- 工作频率：<300KHz
- 输出精度：<±2.5%
- 小尺寸模块
- 低成本、性能佳
- 低纹波、低噪声

配件&包装&支持

- 静电袋密封，配 2.54-4pin90 度弯针

应用

- 1 ~ 3 个干电池的电路
- LED 手电筒
- 血压计
- 测温传感器
- 防盗器、报警器
- 门磁传感器等手持电子设备

管脚定义

序号	管脚定义	说明
1	Vin	输入正极 3.3V 输出版本，输入电压不能大于 3.3V 5V 输出版本，输入电压不能大于 5V
2	GND	输入负极
3	Vout	输出正极
4	GND	输出负极

Table1. 管脚定义

注意：输入和输出的正负极不能反接，否则可能永久性损坏模块；



适用方法

模块有输入和输出两个端口，输入端口为 Vin 和 GND，PW05-3.3 版本模块中的输入端口的供电 0.8V~3.3V 时，输出端口 Vout 和 GND 电压恒为 3.3V，PW05-5 版本模块中的输入端口的供电 0.8V~5V 时，输出端口 Vout 和 GND 电压恒为 5V，。

用户协议

奇奇速联保留对规格书中产品在可靠性、功能和设计方面的改进作进一步说明的权利。然而奇奇速联对于规格内容的使用不负责任。文中提到的应用其目的仅仅是用来做说明，奇奇速联不保证和不表示这些应用没有更深入的修改就能适用，也不推荐它的产品使用在会由于故障或其它原因可能会对人身造成危害的地方。奇奇速联的产品不授权适用于救生、维生器件或系统中作为关键器件。奇奇速联拥有不事先通知而修改产品的权利。