



奇奇速联

User's Guide

PM05A

3.3V 电源模块

实物图

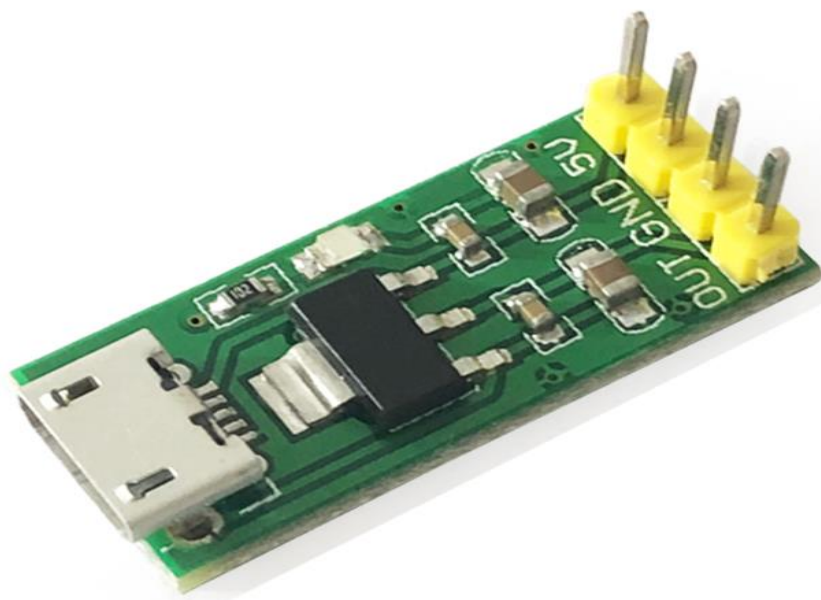


Figure1. 实物 View

外形尺寸

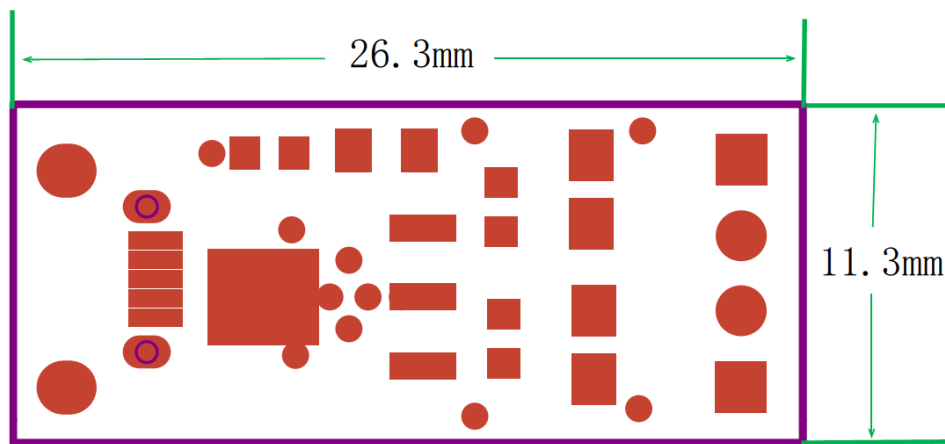


Figure2. 外形尺寸图

概述

PN00133 是一款正电压输出的低压降压三段线性稳压模块，供电采用 micro usb 供电，同时引出 micro usb 输入电压和 3.3V 稳压输出接口，红色指示灯指示电压输出状态。通过此模块可以非常方便的在 USB 设备中取电，解决了就地取电困难的问题。

特性

- 最大输入电压：15V
- 输出电流：200~300mA
- 使用简单
- 应用广泛
- 小尺寸模块
- 低成本、性能佳

配件&包装&支持

- 配件：无
- 包装：静电袋包装
- 支持：无

应用

- 创客 DIY
- 稳压输出
- 端口连接

管脚定义

序号	管脚定义	说明
1	OUT	稳压输出 (3.3V)
2	GND	电源负极
3	GND	电源负极
4	5V	micro usb 输入电压

Table1. 管脚定义

注意：正负极不能反接，否则可能永久性损坏模块



奇奇速联

User's Guide

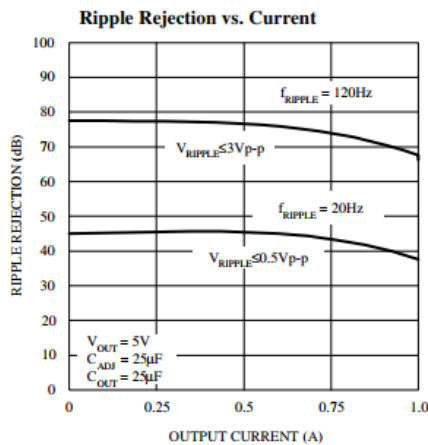
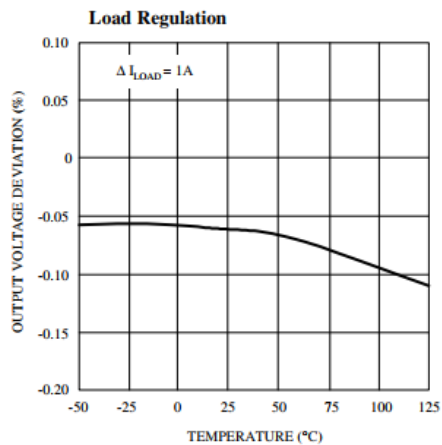
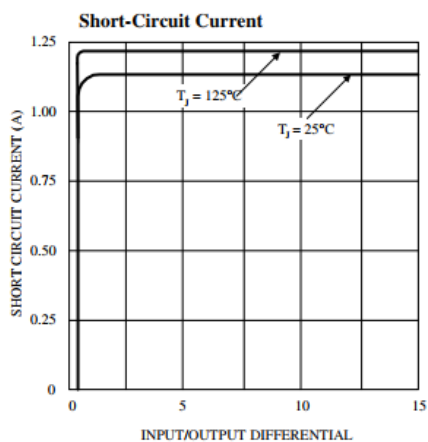
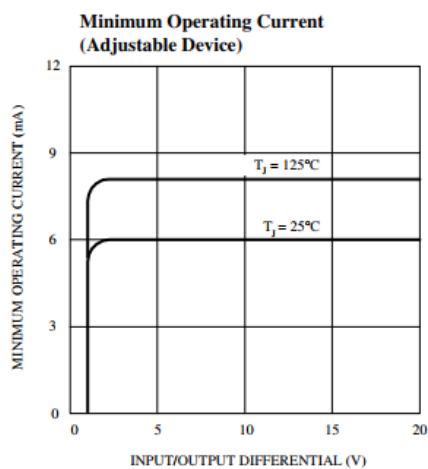
PM05A

3.3V 电源模块

使用方法

将 micro usb 接口的电源线一端接入 USB 接口，另一端插入到模块，模块红灯亮起说明电压输出正常。此时用电设备可以直接在模块的电压输出端取电，注意，要确保 USB 供电接口的功率大于输出端。详细电气参数请参考附件的芯片规格书。

电气参数





奇奇速联

User's Guide

PM05A

3.3V 电源模块

用户协议

奇奇速联保留对规格书中产品在可靠性、功能和设计方面的改进作进一步说明的权利。然而奇奇速联对于规格内容的使用不负责任。文中提到的应用其目的仅仅是用来做说明，奇奇速联不保证和不表示这些应用没有更深入的修改就能适用，也不推荐它的产品使用在会由于故障或其它原因可能会对人身造成危害的地方。奇奇速联的产品不授权适用于救生、维生器件或系统中作为关键器件。奇奇速联拥有不事先通知而修改产品的权利。