

产品图片



Figure1. 产品图片

外形尺寸图

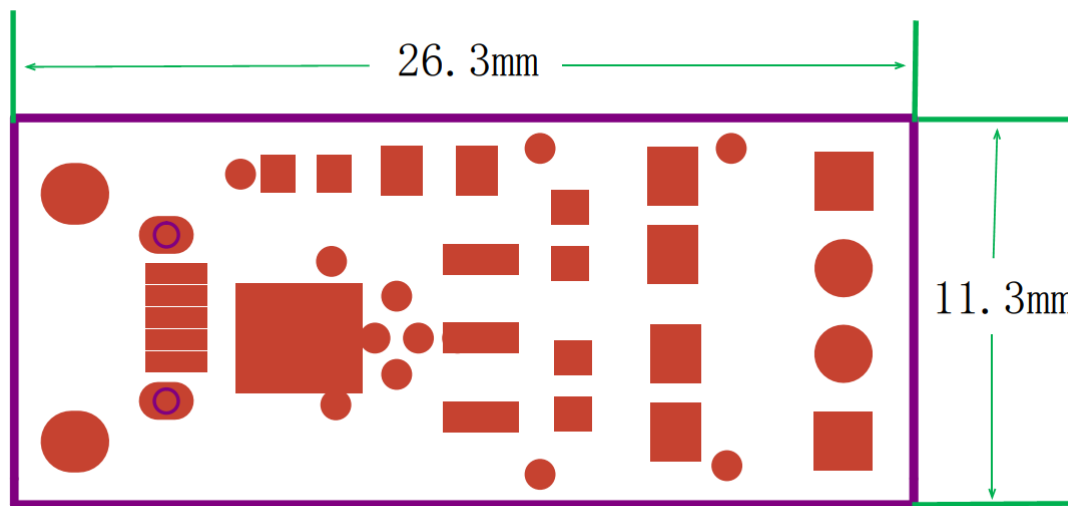


Figure2. 外形尺寸图

概述

QAU04 是一款升压型蜂鸣片驱动模块，使用 PWM 即可驱动发声，可以通过改变 PWM 的频率和占空比调节音调和音量。且适用于大多数的蜂鸣片元器件，用户可根据自己的需求搭配合适的蜂鸣片来使用。

配件&包装&支持

- 静电袋密封
- 配件：无
- 技术支持：无

应用

- 创客 DIY
- 发声提示电路
- 报警器

管脚定义

| 序号 | 管脚定义 | 说明 |
|----|------|---|
| 1 | VDD | 模块供电电源正极 (0V~12V) |
| 2 | PWM | PWM 信号输入脚 高电平有效，默认请保持低电平， 长时间高电平可能导致线路板元件损坏或者发烫 |
| 3 | GND | 模块供电电源负极 |

Table1. 管脚定义

注意：正负极不能反接，否则可能永久性损坏模块；

使用方法

QAU04 升压型蜂鸣片驱动模块需要选择蜂鸣片来使用。压电蜂鸣片声音元件的声源主要来自蜂鸣片。蜂鸣片由一块两面印刷有电极的压电陶瓷板和一块金属板（黄铜或不锈钢等）组成。使用粘合剂，将压电振动板和金属片粘接在一起。一般而言，人的声频范围大约在 20Hz 到 20kHz 之间。人们最易听到的声频为 1kHz 到 4kHz。因此，使用 1kHz~4kHz 频率的 PWM 波形驱动能产生较好的发声效果。但是，裸露的蜂鸣片发声的效果是比较差的，因此需要有音腔，也就是共鸣腔，这个需要用户自行选择。将蜂鸣片接入到模块的输出口，再给模块上电，PWM 驱动信号接入到 PWM 引脚即可发声。通过控制 PWM 的占空比可实现音量大小的控制。

用户协议

奇奇速联保留对规格书中产品在可靠性、功能和设计方面的改进作进一步说明的权利。然而奇奇速联对于规格内容的使用不负责任。文中提到的应用其目的仅仅是用来做说明，奇奇速联不保证和不表示这些应用没有更深入的修改就能适用，也不推荐它的产品使用在会由于故障或其它原因可能会对人身造成危害的地方。奇奇速联的产品不授权适用于救生、维生器件或系统中作为关键器件。奇奇速联拥有不事先通知而修改产品的权利。