



奇奇速联

User's Guide

QAu02

音频功放模块

3D View

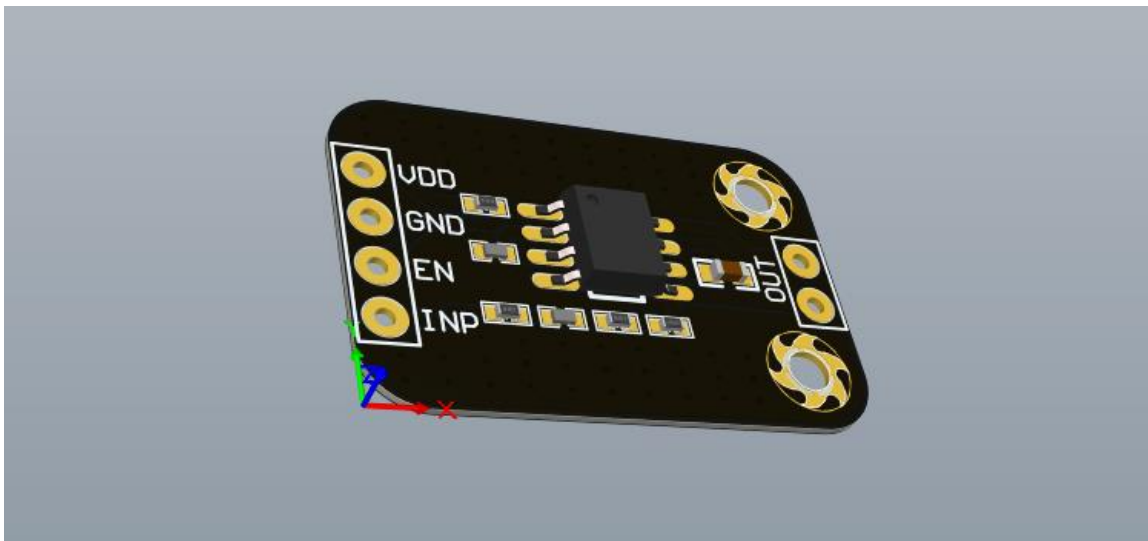


Figure1. 3D View

外形尺寸图

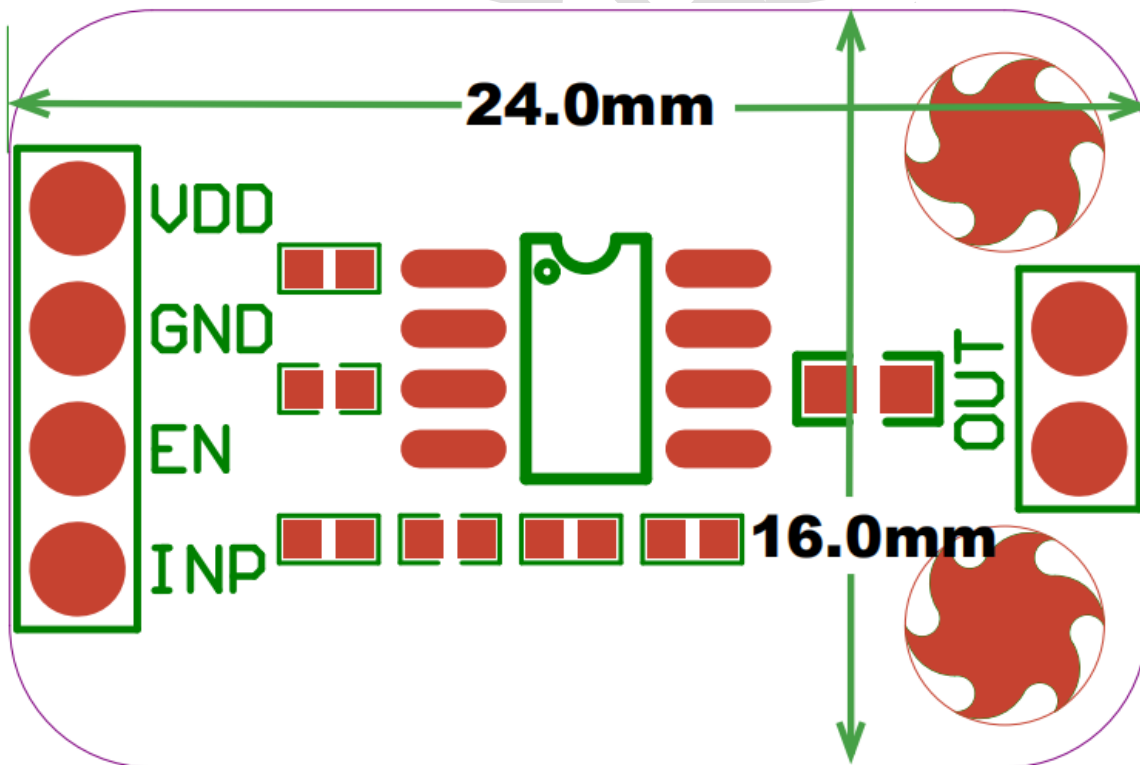


Figure2. 外形尺寸图



概述

QAu02 模块适用于便携电子产品的音频功率放大器。5V 电压时，最大驱动功率为 1.5W（8Ω负载）和 2.0W（4Ω负载）。可以通过控制进入休眠模式，从而降低功耗。模块通过创新的“开关/切换噪声”抑制技术，杜绝了上电、掉电出现的噪声。模块工作稳定，增益带宽积高达 2.5MHz，并且单位增益稳定。

特性

- 工作电压范围：1.6V ~ 5.5V
- 工作温度：-40 ~ 85 摄氏度
- 睡眠电流：4.2uA
- 小尺寸模块
- 稳定的增益输出
- 无需输出耦合电容和外部缓冲电路

配件&包装&支持

- 静电袋密封，配件：2.54 6PIN90 度弯针

应用

- 报警器
- 音频设备
- MP3
- 音频播放装置

管脚定义

序号	管脚定义	说明
1	VDD	模块供电电源正极
2	GND	模块供电电源负极
3	EN	模块使能管脚 悬空则模块休眠，开启模块时需要将该脚接地
4	INP	音频信号单端输入脚
5,6	OUT	连接喇叭

Table1. 管脚定义

注意：正负极不能接反，否则可能永久性损坏模块。



奇奇速联

User's Guide

QAu02

音频功放模块

使用方法

模块输出接上喇叭，喇叭的参数要选定合适，注意模块的供电范围，模块工作时 EN 引脚需要接地。



奇奇速联

User's Guide

QAU02

音频功放模块

用户协议

奇奇速联保留对规格书中产品在可靠性、功能和设计方面的改进作进一步说明的权利。然而奇奇速联对于规格内容的使用不负责任。文中提到的应用其目的仅仅是用来做说明，奇奇速联不保证和不表示这些应用没有更深入的修改就能适用，也不推荐它的产品使用在会由于故障或其它原因可能会对人身造成危害的地方。奇奇速联的产品不授权适用于救生、维生器件或系统中作为关键器件。奇奇速联拥有不事先通知而修改产品的权利。