



奇奇速联

User's Guide

BLC01

充电管理模块

3D View

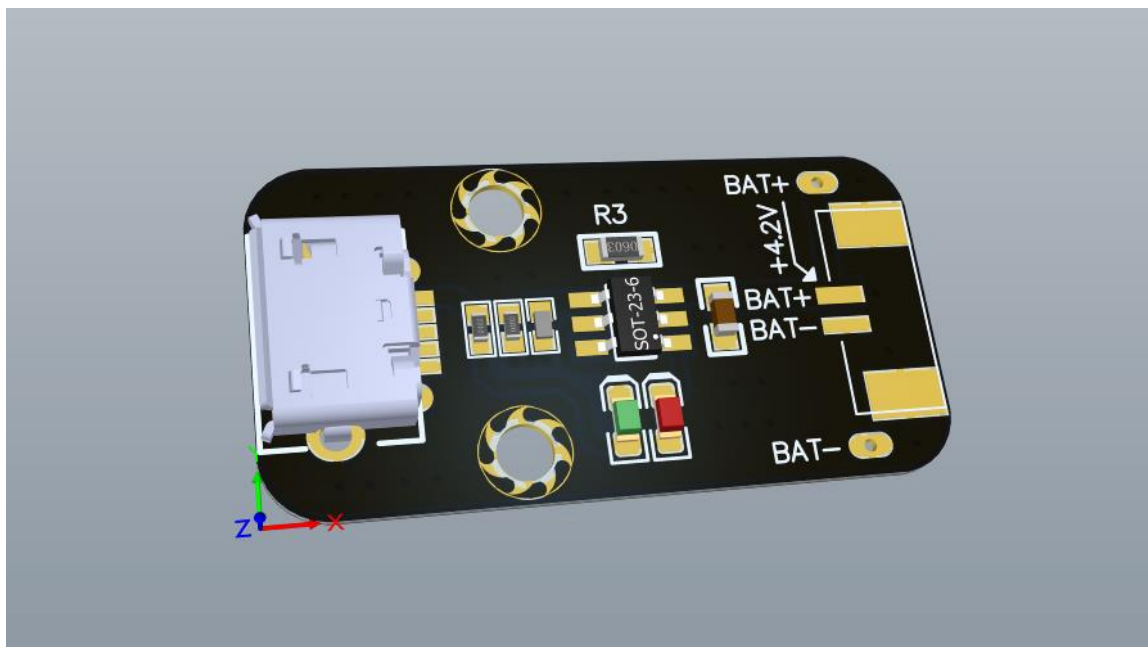


Figure1. 3D View

外形尺寸图

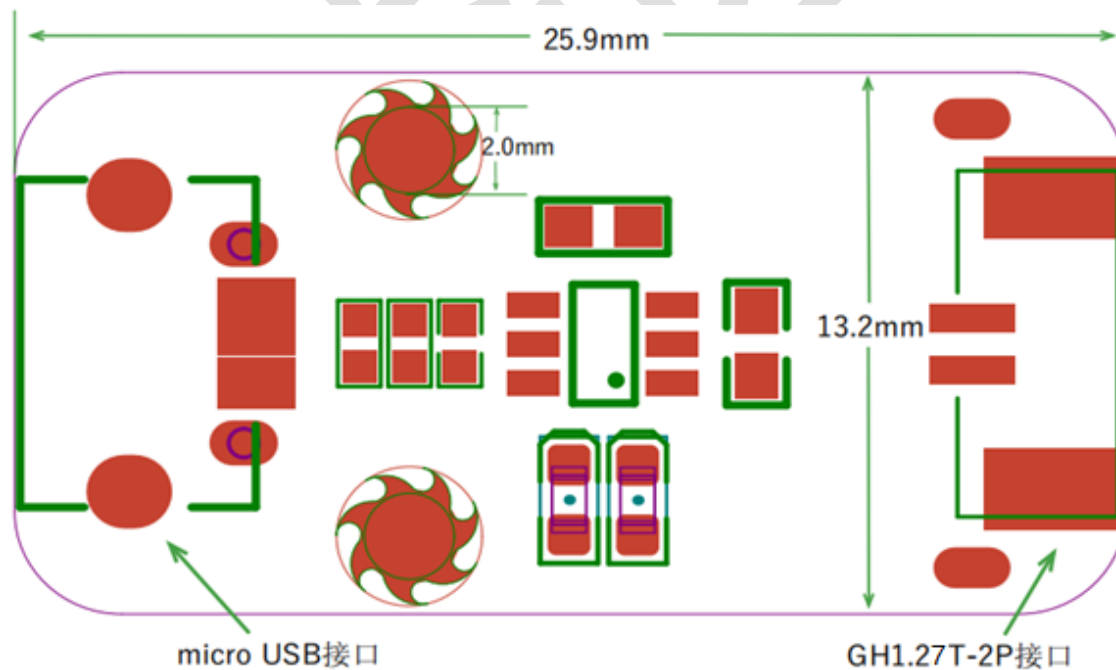


Figure2. 外形尺寸图



概述

BLC01 是一款用于 4.2V 小容量锂电池充电管理的模块；输出接口使用 GH1.27T-2P 接口；输入使用 micro USB 接口；充电电流可设置。

特性

- 锂电池正负极反接保护
- 恒定电流/恒定电压操作
- 可直接从 USB 端口给电池充电
- 精度达到 $\pm 1\%$ 的 4.2V 预设充电电压
- 自动再充电
- 待机模式下的供电电流可降至 25uA
- 2.9V 涓流充电器件版本
- 软启动限制了浪涌电流

配件&包装&支持

- 配件:1.27-2P 端子线
- 包装：静电袋包装
- 支持：无

应用

- 移动电话
- 平板电脑
- MP3、MP4 播放器
- 数码相机
- 电子词典
- GPS
- 便携式设备、各种充电器

管脚定义

P1: 使用 micro USB 接口，模块电源输入。

P2: 使用 GH1.25T-2P 座子，连接锂离子电池，正负极见板子管脚标示。



电流调节方法

更换电阻 R3 如下表，即可调节充电电流，模块出厂默认电流为 500mA。

R _{PROG} (k)	I _{BAT} (mA)
20k	50
10k	100
5k	200
4k	250
3k	300
2k	400
1.6k	500

Table1.



奇奇速联

User's Guide

BLC01

充电管理模块

测试

模块输出连接电子负载测试结果显示如下：

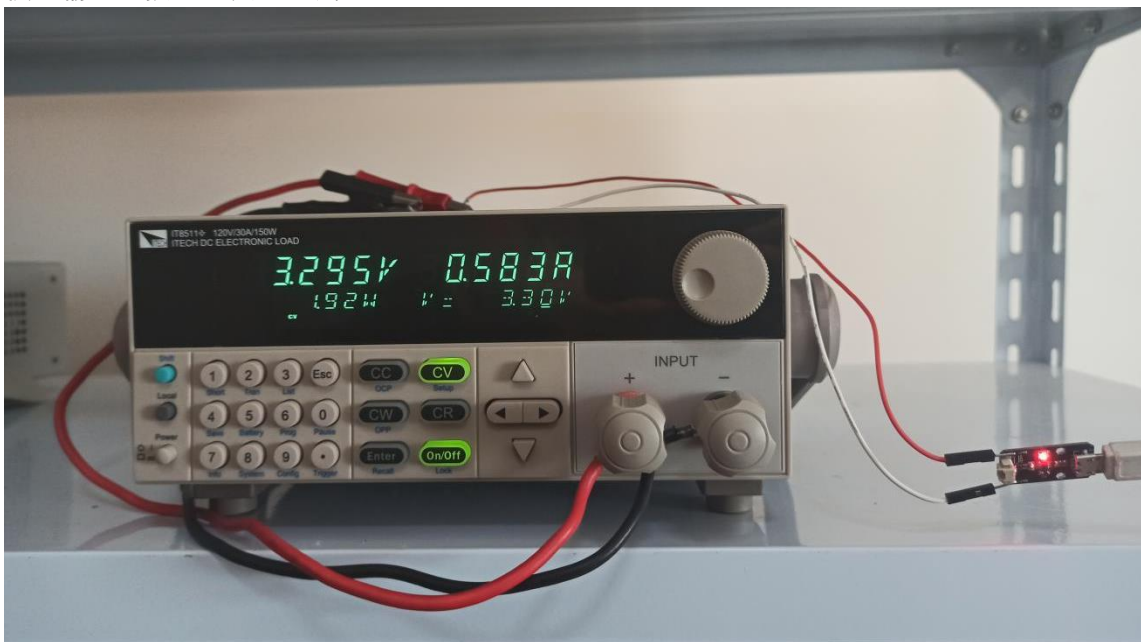


Figure3. 充电状态，限制电压 3.3V，充电电流显示 0.583A，红色指示灯亮

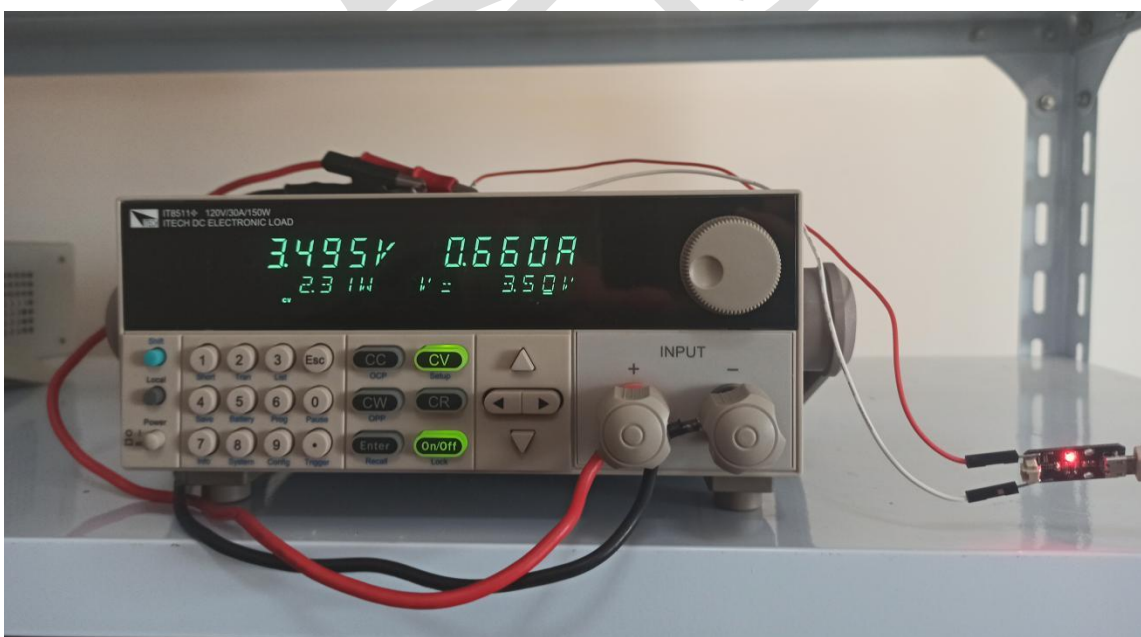


Figure4. 仿上所述



奇奇速联

User's Guide

BLC01

充电管理模块



Figure5. 仿上所述



Figure6. 仿上所述



奇奇速联

User's Guide

BLC01

充电管理模块



Figure7. 仿上所述



Figure8. 充满状态，充电电流显示 0A，绿色指示灯亮

特别说明：充电状态下，模块温度较高，请注意使用安全。

用户协议

奇奇速联保留对规格书中产品在可靠性、功能和设计方面的改进作进一步说明的权利。然而奇奇速联对于规格内容的使用不负责任。文中提到的应用其目的仅仅是用来做说明，奇奇速联不保证和不表示这些应用没有更深入的修改就能适用，也不推荐它的产品使用在会由于故障或其它原因可能会对人身造成危害的地方。奇奇速联的产品不授权适用于救生、维生器件或系统中作为关键器件。奇奇速联拥有不事先通知而修改产品的权利。